

Zusätzliche Produktinformationen

TN-100



Preisgünstiger Plattenspieler für Vinylfans

■ Hauptmerkmale

- Manueller Plattenspieler mit Riemenantrieb und 33/45/78 U/min
- Schweres MDF-Gehäuse
- USB-Ausgang für das Überspielen von Schallplatte auf Mac oder PC
- Integrierter Phono-Vorverstärker (LINE/PHONO-Umschalter)
- Statisch ausbalancierter, gerader Tonarm
- Hochwertiges MM-Tonabnehmersystem

Marke	TEAC	TEAC
Serie	ANALOGER PLATTENSPIELER	ANALOGER PLATTENSPIELER
Modellnr.	TN-100-B	TN-100-CH
Farbe	Schwarz	Kirsche
UPC	043774031955	043774031962
EAN	4907034220601	4907034220618
Hauptgerät: Abmess./Nettogewicht B x H x T	420 x 105 x 356 mm/4,5 kg	
Verpackung/Nettogew. B x H x T	512 x 150 x 412 mm/4,9 kg	
Umkarton	1	1
Bild		

■ Hauptmerkmale

Der **TN-100** von TEAC liefert Ihnen den klassischen Klang von Vinyl zu einem günstigen Preis. Der Motor mit Riemenantrieb wurde für Musikfans entwickelt und sorgt für einen besseren Klang als bei DJ-Plattenspielern mit Direktantrieb. Bei den Anschlüssen können Sie zwischen einem Phonoausgang (für einen Vorverstärker) sowie einem Line-Ausgang mit Phono EQ (für aktive Monitore oder Receiver) wählen. Dank des zusätzlichen USB-Ausgangs können Sie Ihre Vinylsammlung auch auf einen Mac oder PC überspielen.

Im Gegensatz zu anderen preisgünstigen Plattenspielern verfügt der TN-100 über ein Gehäuse aus Holz, um Vibrationen zu verringern und einen klareren Klang zu produzieren. Der Plattenspieler mit Auto-Return-Funktion und drei Drehgeschwindigkeiten ist in den Farben Schwarz und Kirsche erhältlich.

Egal ob Sie bereits seit Jahrzehnten Schallplatten sammeln oder gerade erst damit anfangen: Der TN-100 von TEAC überzeugt durch den echten Klang klassischer Schallplatten.

● Authentischer Plattenspieler mit Riemenantrieb

Der Plattenteller wird von einem Gleichstrommotor mit hohem Drehmoment angetrieben, der für stabile Rotation sorgt. Durch eine langlebige Neoprene®-Gummimatte werden Vibrationen weiter reduziert. Die hohe Genauigkeit der Spindel wird durch eine polierte Edelstahlspindel und den besonders langlebigen Spindelhalter aus Bronze sichergestellt.

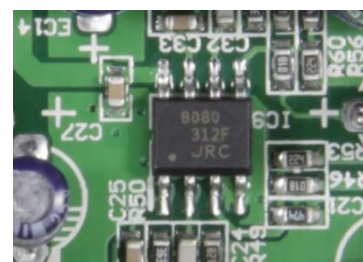


● Konstruktion aus schweren Holzfaserplatten mit eleganter Oberfläche in den Farben Schwarz oder Kirsche

Im Unterschied zu den Kunststoffchassis anderer Marken minimiert das schwere MDF-Chassis Vibrationen und Resonanzen, um eine klarere Wiedergabe Ihrer Plattensammlung zu erreichen. Die elegante, schwarz lackierte Oberfläche passt zu jeder Einrichtung.

● Phono-Vorverstärker mit MM-Tonabnehmer

Genießen Sie das Abspielen von Schallplatten mit einem beliebigen Verstärker. Der TN-100 bietet einen schaltbaren Phono/Line-Ausgang, der das Abspielen der Platten mit und ohne Phono-Vorverstärker erlaubt.



Zusätzliche Produktinformationen

TEAC

- **Integrierter digitaler USB-Ausgang**

Der A/D-Wandler von TI ermöglicht über USB das Überspielen von Plattenspielern auf PC und damit eine Digitalisierung Ihrer Plattensammlung. So können Sie Ihre Schallplatten vor Beschädigungen bei der Wiedergabe schützen und zugleich Ihre Musikbibliothek auf mobilen Geräten genießen. Zwei Cinch-Buchsen dienen zur konventionellen Verbindung mit dem Line- oder Phono-Eingang Ihres Verstärkers.



- **Statisch ausbalancierter, gerader Tonarm**

Für höchste Genauigkeit beim Auslesen der Tonspur wurde ein gerader Tonarm verwendet. Die Genauigkeit wird dabei durch den Anti-Skating-Mechanismus sichergestellt.

- **Plattenspieler mit Auto-Return-Funktion und drei Drehgeschwindigkeiten**

Der TN-100 kann sowohl LPs als auch EPs abspielen. Der manuell bedienbare Tonarmheber sorgt für eine reibungslose analoge Wiedergabe



Leistungsmerkmale auf einen Blick

- Authentischer Plattenspieler mit Riemenantrieb
- Schweres MDF-Gehäuse
- Manuell bedienbarer Tonarmheber für analoge Wiedergabe
- Statisch ausbalancierter, gerader Tonarm
- Digitaler USB-Ausgang zum Überspielen von Schallplatte auf Mac oder PC
- Integrierter Phono-Vorverstärker für MM-Tonabnehmer (Line/Phono-Umschalter)
- Plattenspieler mit drei Geschwindigkeiten (33-1/3, 45 und 78 U/min) zur LP/EP-Wiedergabe

Technische Daten

[Plattenspieler]

Antriebssystem	Riemenantrieb
Motor	Gleichstrommotor
Rotation	33-1/3, 45, 78 U/min
Abweichung der Umdrehungsgeschwindigkeit	±2 %
Gleichlaufschwankung	0,25 %
Rauschabstand (A-gewichtet, 20 kHz LPF)	64 dB oder höher
Plattenspieler	Plattenteller 29 cm Durchmesser

[Tonarm]

Armtyp	Gerader, runder Tonarm mit statischem Balancesystem
Effektive Armlänge	200 mm

[Tonabnehmer]

Typ	MM
Ausgangsspannung	2,4 mV ±3 dB

[Ausgangsspannung]

PHONO EQ THRU	2,5 mV ±3 dB
PHONO EQ ON	149 mV (-16,5 dBV)
Ausgangsbuchsen	Cinch

[USB-Anschluss]

USB-Anschluss, der Strom über Computer-USB-Busse erhält (volle Geschwindigkeit)	USB-Anschluss, Typ B
---	----------------------

Ausgangsleistung am USB-Anschluss 5 V, 500 mA

[Allgemeine Daten]

Netzteil	Eingangsleistung 100-240 V AC, 50-60 Hz
	Ausgangsleistung 12 V, 500 mA
Leistungsaufnahme	Bereitschaft 0,5 W oder weniger
	Ein (START) 1,5 W oder weniger
Gewicht	4,5 kg
Betriebstemperatur	5-35 °C
Abmessungen inkl. vorstehender Teile (B × H × T)	420 × 105 × 356 mm

[Mitgeliefertes Zubehör]

1 Gummimatte
1 45-U/min-Adapter
1 Balancegewicht
vorinstalliert
1 Plattenteller
1 Abdeckhaube
2 Gummifüße für Plattenspielerabdeckung
2 Scharniere
1 Audiokabel
1 Netzteil (GPE053A-120050-Z)
1 Benutzerhandbuch